



Druckmessumformer DeltaFox DMU 11 D

Art.-Nr. 31815

Druckmessumformer Differenzdruckausführung

Benefits

- kompakte Bauform
- hohe Überlastsicherheit
- mechanisch robust und zuverlässig bei dynamischer Druckbelastung sowie Schock- und Vibrationseinwirkung

Anwendung

Zur elektronischen Differenzdruckmessung im industriellen Bereich. Für gasförmige und flüssige, aggressive, nicht hochviskose und nicht kristallisierende Medien.

Technische Daten

Messbereich

0/250 mbar

Temperatureinsatzbereich

Medium: -25/+125 °C
Umgebung: -25/+85 °C
Lagerung: -40/+100 °C

dynamisches Verhalten

Ansprechzeit: < 5 ms

Prozessanschluss

2 x G 1/2 B EN 837-1/7.3

Werkstoff

Gehäuse: Aluminium, schwarz eloxiert
Druckanschluss: Edelstahl 316 L
Membrane: Edelstahl 316 L
Dichtung: FKM (Viton)

Versorgungsspannung

DC 12 – 36 V

Ausgangssignal

2-Leiter, 4–20 mA

Optionen

- andere Prozessanschlüsse

Bürde

$$R_{\max} = [(U_B - U_{B\min})/0.02 \text{ A}] \Omega$$

Stromaufnahme

< 25 mA

elektrische Schutzmassnahmen

Kurzschluss- und verpolungssicher

elektrischer Anschluss

Stecker und Kabeldose nach ISO 4400 (DIN 43650-A)

Schutzart

IP 65 (EN 60529)

CE-Konformität

EMV-Richtlinie 2014/30/EU
RoHS-Richtlinie 2011/65/EU
Druckgeräte-Richtlinie 2014/68/EU

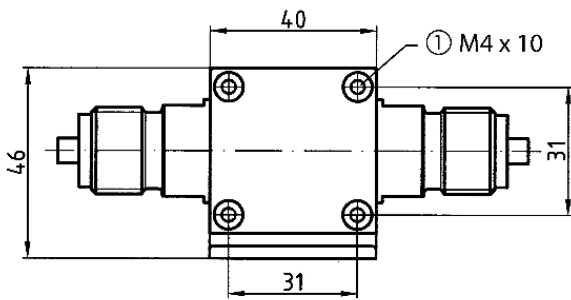
Lieferumfang

- Druckmessgerät
- Befestigungswinkel

- andere elektrische Anschlüsse
- andere Dichtungswerkstoffe
- andere Ausgangssignale
- Druckmittleranbau

Technische Zeichnungen

DMU 11 D - Anschluss 2 x G½B (EN 837)



Masse (mm)
Schraube

Ausführungen

Anzeigebereich	Messbereich	Typ	Ausführung	Art.-Nr.
	0/250 mbar	DeltaFox DMU 11 D	●	31815

- Lagerware
- Fertigungsware