



Rohrdruckmittler RD 80

Art.-Nr. 31362

Rohrdruckmittler Zwischenflanschausführung

Benefits

- einfaches Zwischenflanschen in der Rohrleitung
- verschiedene Nenngrossen
- verschiedene Nenndrücke
- Sonderwerkstoffe (Option)

Anwendung

Zum Anbau an Rohrfederanometer, Druckmessumformer oder Druckschalter. Für strömende aggressive und hochviskose Medien, zum direkten Einbau in Rohrleitungen.

Technische Daten

Prozessanschluss/Tubus

Edelstahl 316 L

Zwischenflanschausführung für Flansche nach ASME B 16.5

Membrane

Edelstahl 316 L, tottraumfrei mit Mantelteil verschweisst

Messgeräteanschluss

Edelstahl 316 L

G $\frac{1}{2}$ Innengewinde

Optionen

- Beschichtungen
- Kühlelement (> 100 °C)
- Kapillarleitung
- andere Füllflüssigkeiten

Druckübertragungsflüssigkeit

Paraffinöl (FM 09)

Druckbereich

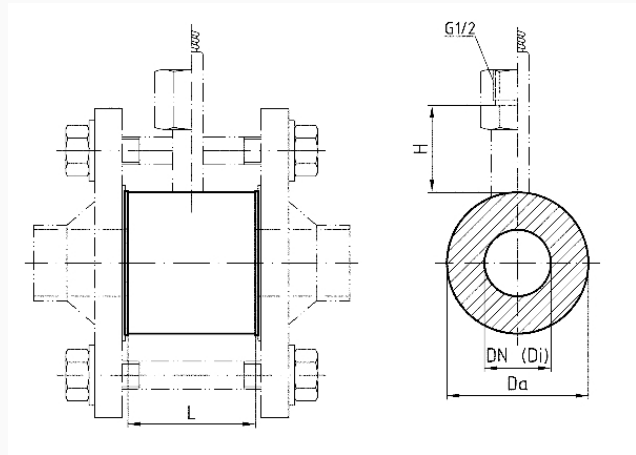
siehe Variantenübersicht

Nenndruck

CL 150-6.000

Technische Zeichnungen

Zwischenflanschausführung für Flansche nach ASME B 16.5



DN	Di	CL	Da	L	H
1"	28,5	150-6.000	50	100	29
1½"	43,1	150-6.000	73,2	100	29
2"	54,5	150-6.000	91,9	100	29
3"	82,5	150-6.000	127	60	29
4"	107,1	150-6.000	157,2	60	29

Ausführungen

Prozessanschluss	Nennweite	Messgeräteanschluss	Nenndruck	Mindestanzeigebereich* (in bar) bei Nenngrösse				Art.-Nr.
				63	100	160	DMU	

Zwischenflanschausführung für Flansche nach ASME B 16.5	DN 2"	G½ Innengewinde	CL 150-6.000	1,6 bar	2,5 bar	2,5 bar	1 bar	●	31362
---	-------	-----------------	--------------	---------	---------	---------	-------	---	-------

- Lagerware
- Fertigungsverfahren