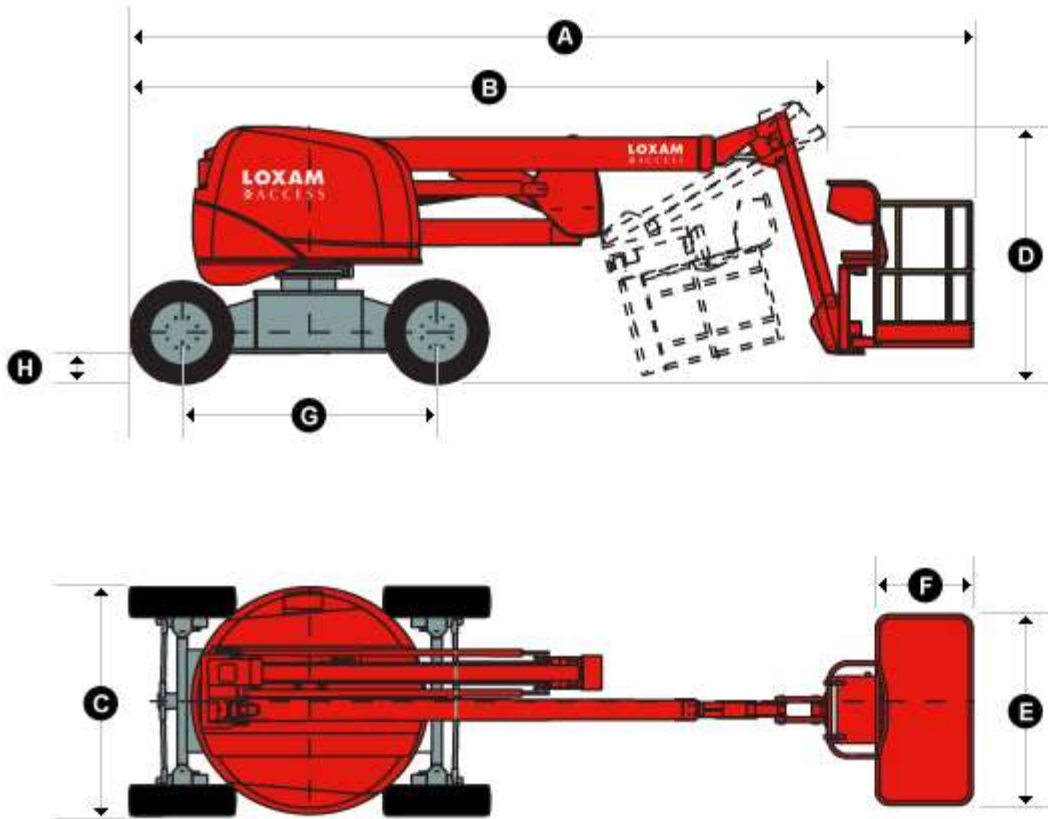


# LOCATION DE NACELLES ARTICULÉES DIESEL

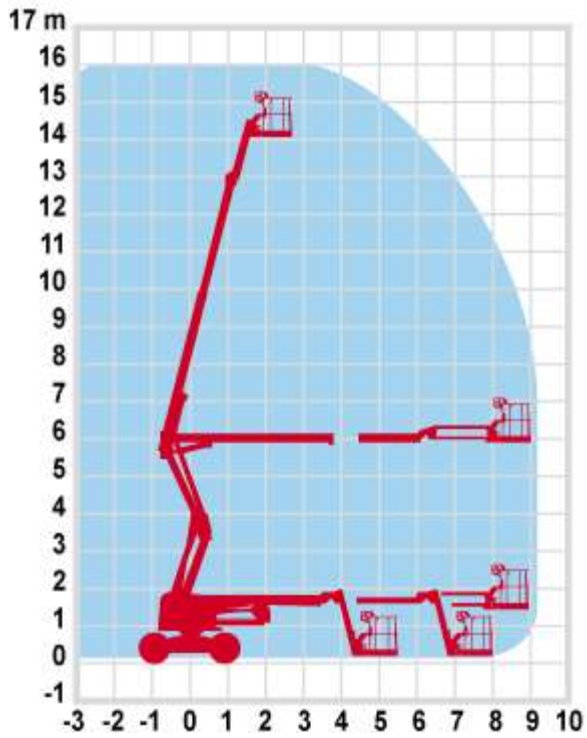
## HAULOTTE HA 16 SPX



### NACELLES ARTICULÉES DIESEL HAULOTTE HA 16 SPX

Code produit	4941
Hauteur de travail (m)	16 m
Type	HA 16 SPX
Hauteur plancher (m)	14,00 m
Déport maxi (m)	9,10 m
Charge utile maxi (kg)	230 kg
Dimensions panier (cm) <b>E</b> x <b>F</b>	180 x 80
Longueur hors tout (m) <b>A</b>	6,55 m
Largeur hors tout (m) <b>C</b>	2,25 m
Hauteur hors tout (m) <b>D</b>	2,20 m
Poids (kg)	6 700 kg
Traction	4RM
Energie	diesel
Vitesse du vent maxi (km/h)	45 km/h
Dévers maxi autorisé (°)	5,0 °
Point d'articulation	6,60 m
Empattement <b>G</b>	2,00 m
Garde au sol <b>H</b>	0,38 m
Longueur transport (m) <b>B</b>	5,25 m
Vitesse de translation maxi.	1,5 / 5,5 km/h
Rayon de braquage total	2 / 4 m
Rotation de la tourelle	359°
Rotation panier hydraulique	180°
Pente franchissable	45%

Les données sont fournies à titre indicatif, et peuvent varier en fonction de l'année et du modèle.



La location de ce modèle de nacelle à flèche télescopique diesel 16m (hauteur de travail) permet de nombreuses applications dans la démolition, la construction de bâtiments, la finition et l'entretien d'ouvrages d'art, l'élagage ou les opérations événementielles.

- Blocage différentiel hydraulique et garde au sol de 38cm pour utilisation tout terrain
- Temps d'élévation en pleine hauteur de 45 secondes
- Productivité augmentée grâce à des commandes entièrement proportionnelles et simultanées
- Contrôle de charge en nacelle
- Accessibilité optimisée grâce au pendulaire à mouvement vertical positif et négatif (140°)
- Rotation dans le gabarit et rotation panier hydraulique de 180°