

Heraeus

Flexitime®

Flexibilité et
précision garanties



Flexitime® 
Précision garantie - tout le temps.

Bienvenue dans l'univers Flexitime®

Comment définir la précision?

Une excellente empreinte est la base de toute prothèse moderne. C'est ce qui explique le degré élevé des exigences requises en matière de qualité, de caractéristiques des viscosités et des propriétés de manipulation d'un matériau d'empreinte.

Flexitime cumule à la fois plus de 10 années d'expérience dans les cabinets dentaires et les performances remarquables d'un matériau d'empreinte de précision. Il en résulte un A-silicone innovant qui garantit la précision et des procédures de travail sur mesure.

Flexitime® s'adapte à vos besoins à tout moment

Pour apporter la flexibilité nécessaire et la précision qui en découle.

- Plus de 10 ans de recul clinique
- Plus de 10 années de Recherche & Développement
- Proposé en 3 types de conditionnements
- 6 viscosités différentes
- Une large palette d'indications
- Flexitime **Fast & Scan** permet de gagner du temps grâce à un temps de prise plus rapide et il est prêt pour être scanné pour la dentisterie numérique

Flexitime impressionne par la fidélité remarquable et l'extrême précision de la reproduction des détails de l'empreinte. Le concept original de temps maîtrisé procure une plus grande latitude dans le choix du moment de déclenchement de la prise, offrant au praticien plus de liberté dans la manipulation. Tout ceci concourt à réduire le stress du chirurgien dentiste - et à mettre le patient à l'aise.



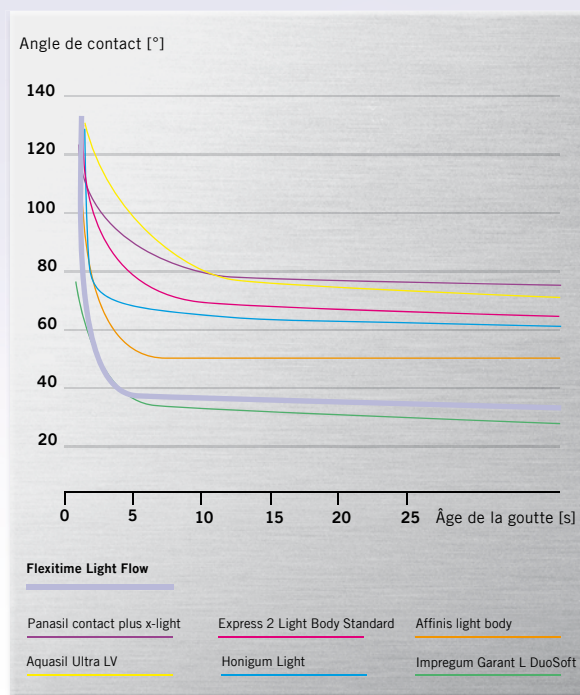
Une manipulation pratique, à la carte

- Mélange automatique avec la machine de mélange Dynamix speed
- Flexitime et Flexitime **Fast & Scan**: deux solutions à mise en œuvre flexible – aussi bien pour les couronnes unitaires que les cas prothétiques comportant plusieurs éléments

	Temps de travail variable	Temps de prise rapide en bouche
Flexitime - Empreinte de plusieurs piliers	2:30	2:30
Flexitime Empreinte d'élément unitaire	1:00	2:30
Flexitime Fast & Scan Empreinte de 3 éléments	1:30	2:00
Flexitime Fast & Scan Empreinte d'élément unitaire	0:30	2:00

Une plus grande latitude dans le choix du moment de déclenchement de la prise – Flexitime gère la cinétique de polymérisation à température buccale et prend rapidement après son insertion en bouche.

- Avec Flexitime, adaptez votre technique de travail aux cas qui se présentent
 - Grâce à un temps de travail flexible s'étalant de 1:00 à 2:30 minutes
 - Un temps de prise en bouche rapide qui est de 2:30 minutes
 - Une manipulation facile et qui fait gagner du temps
- Avec Flexitime **Fast & Scan**, obtenez l'efficacité
 - Grâce à un temps de travail allant de 0:30 à 1:30 minute, idéalement adapté aux empreintes de 1 à 3 éléments
 - Economisez encore plus de temps avec un temps de prise en bouche rapide qui n'est que de 2:00 minutes



Source: Geis-Gerstorfer, J.: Mesures d'angles de contact, Université de Tübingen, Allemagne, Mai 2009, données fichées.

Les valeurs des mesures d'angles de contact d'une goutte d'eau sur du Flexitime Light Flow – pour quantifier l'hydrophilie – sont au niveau de celles d'un polyéther et démontrent les excellentes performances de Flexitime dans un sulcus humide.

Un ajustage précis

- Faible variation dimensionnelle (-0.001%) *
- Capable de reproduire des détails inférieurs à 20 µm **
- Des caractéristiques hydrophiliques certaines pour une reproduction fidèle des détails grâce à une excellente capacité d'étalement

* Source: Piwowarczyk, A. et al., In Vitro Study on the Dimensional Accuracy of Selected Materials for Monophase Elastic Impression Making, Int J Prosthodont 2002; 15:168-74

** Source: Kanehira, M. et al., Surface detail reproduction with new elastomeric dental impression materials. Quintessence Int 2007; 38:479-488

Caractéristiques de Flexitime®

Le A-Silicone surdoué

Indication	Technique	Viscosité du matériau du porte-empreinte	Produits recommandés
Couronnes / Bridges	Empreinte en wash-technique	Haute viscosité	Etape 1 Heavy Tray Etape 2 Light Flow
	Empreinte sandwich	Haute viscosité, malléable	Etape 1 Putty Etape 2 Light Flow
	Empreinte en double mélange	Haute viscosité	Heavy Tray + Medium Flow/ Correct Flow
	Empreinte sandwich	Haute viscosité, malléable	Putty + Medium Flow/ Correct Flow
Empreintes fonctionnelles	Empreinte monophase	Viscosité moyenne	Monophase
	Empreinte monophase	Viscosité moyenne	Monophase

Flexitime® Putty Flexitime® Fast & Scan Putty

Convient pour: les empreintes en wash-technique, les empreintes sandwich

- Consistance de mélange souple
- Dureté finale élevée pour comprimer le matériau de correction en wash-technique, avec un risque minimum de déformation
- Facile à découper pour la wash-technique
- Disponible en cartouche Dynamix pour le mélange automatique ou en pots pour le mélange manuel
- **Aussi disponible en version Fast & Scan**



Flexitime® Heavy Tray Flexitime® Fast & Scan Heavy Tray

Convient pour: les empreintes en wash-technique, les empreintes en double mélange

- Dureté finale élevée pour la précision et la stabilité dimensionnelle
- Excellente aptitude aux empreintes de positionnement et d'implants
- Disponible en cartouche Dynamix pour le mélange automatique et en cartouche d'auto-mélange pour pistolet
- **Aussi disponible en version Fast & Scan.**



Flexitime® Monophase

Convient pour: les empreintes en technique monophase

- Dureté finale très étudiée – ferme pour la précision de l'empreinte, tout en restant facile à désinsérer
- Thixotropie remarquable
- Indiqué comme matériau pour le porte-empreinte et pour l'application à la seringue autour des préparations
- Disponible en cartouche Dynamix pour le mélange automatique et en cartouche d'auto-mélange pour pistolet



Indication	Technique	Viscosité du matériau du porte-empreinte	Produits recommandés
Inlays / Onlays	Empreinte en double mélange	Haute viscosité	<ul style="list-style-type: none"> ■ Heavy Tray + ■ Medium Flow/ ■ Correct Flow
	Empreinte sandwich	Haute viscosité, malléable	<ul style="list-style-type: none"> ■ Putty + ■ Medium Flow/ ■ Correct Flow
	Empreinte monophasé	Viscosité moyenne	<ul style="list-style-type: none"> ■ Monophase
Empreintes de positionnement / d'implants	Empreinte en double mélange	Haute viscosité	<ul style="list-style-type: none"> ■ Putty + ■ Medium Flow/ ■ Correct Flow
	Empreinte monophasé	Viscosité moyenne	<ul style="list-style-type: none"> ■ Monophase

Flexitime® Medium Flow

Flexitime® Fast & Scan Medium Flow

Convient pour: les empreintes en double mélange, les empreintes sandwich

- Matériau de correction de viscosité moyenne
- Grandes propriétés hydrophiliques pour d'excellentes performances dans le sulcus
- A la fois très élastique et très solide
- Idéalement indiqué pour les empreintes en double mélange ou en technique sandwich car il est plus visqueux que le Flexitime Light Flow et il s'utilise donc en complément de matériaux de haute viscosité garnissant le porte-empreinte dans ces deux techniques
- Disponible en cartouche d'auto-mélange pour pistolet
- **Aussi disponible en version Fast & Scan**

Flexitime® Light Flow

Flexitime® Fast & Scan Light Flow

Convient pour: les empreintes en wash-technique

- Matériau de correction doté d'une consistance extra-light
- Hydrophilie exceptionnelle, au niveau de celle des polyéthers, pour d'excellentes performances dans le sulcus
- A la fois très élastique et très solide
- Particulièrement recommandé pour la wash-technique en raison de sa très basse viscosité qui permet d'obtenir la fine épaisseur recherchée dans cette technique d'empreinte en deux temps
- Disponible en cartouche d'auto-mélange pour pistolet
- **Aussi disponible en version Fast & Scan**

Flexitime® Correct Flow

Convient pour: les empreintes en double mélange, les empreintes sandwich

- Matériau de correction de viscosité light
- A caractère hydrophilique pour un excellent fluage
- A la fois très élastique et très solide
- Idéalement indiqué pour les empreintes en double mélange ou en technique sandwich car il est plus visqueux que le Flexitime Light Flow et il s'utilise donc en complément de matériaux de haute viscosité dans ces deux techniques
- Disponible en cartouche d'auto-mélange pour pistolet

La gamme Flexitime constitue un assortiment bien étudié, polyvalent, utilisable dans la plupart des situations cliniques et dans toutes les techniques d'empreinte.

Flexitime® Fast & Scan

Travaillez plus vite grâce au spécialiste de l’empreinte unitaire numérisable!

Flexitime®, A-silicone exceptionnel, est maintenant disponible dans une version à prise très rapide.

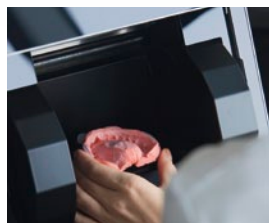
Sur la base de ce matériau d’empreinte bien connu et présent sur le marché dentaire depuis plus de 10 ans, Heraeus a mis au point Flexitime **Fast & Scan**, avec le soutien de dentistes et de prothésistes, dans le but d’actualiser sa gamme de matériaux par rapport aux procédés modernes de fabrication des prothèses dentaires et pour une intégration optimale dans les procédures de travail.

Extra-rapide, mais toujours flexible

- Idéalement indiqué pour les empreintes très fréquentes d’1 à 3 éléments
- 4 viscosités différentes, 3 types de conditionnement
- Recommandé dans toutes les techniques d’empreinte où un matériau à prise extra-rapide est souhaité
- Un temps de travail modulable au gré du praticien, de 0:30 à 1:30 minutes, et un temps de prise en bouche invariablement court de seulement 2:00 minutes
- Un gain de temps, des séquences de travail plus rentables
- Temps de passage en bouche réduit – pour plus de confort pour le patient



Empreinte en wash-technique avec Flexitime Fast & Scan Dynamix Putty et Light Flow

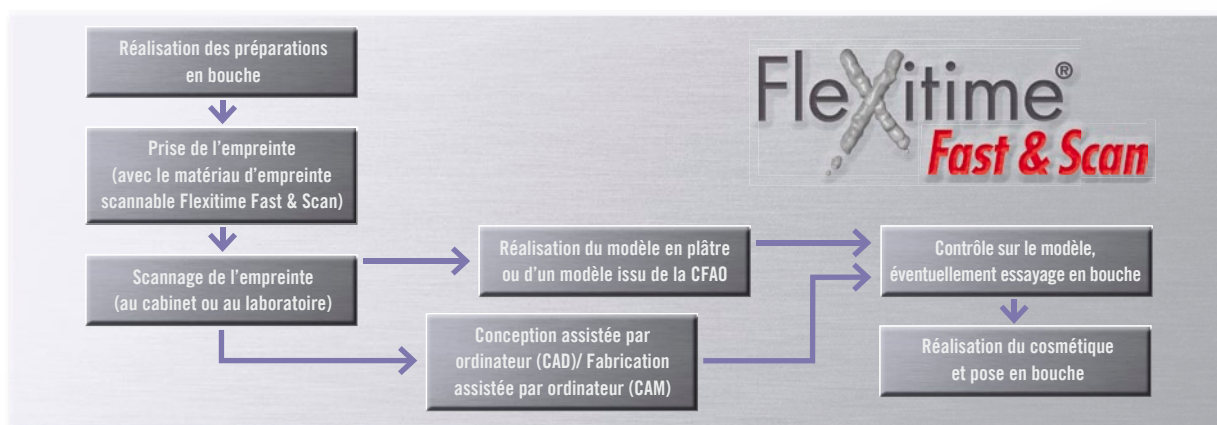


Scanner 3Shape D700 pour le scannage des empreintes

Prêt au scannage

- Scannage direct des empreintes
- Précision accrue grâce au scannage sans poudre
- Obtention de restaurations réalisées par CFAO (CAD/CAM)
 - sans changer sa technique d’empreinte habituelle
 - sans devoir investir dans du matériel informatique ou un logiciel
- Accès aux limites de préparation sous-gingivales
- Optimisation du processus de fabrication en réduisant les étapes, pas de modèle à réaliser avant scannage par exemple
- Gain de temps et plus grande efficacité dans le traitement au laboratoire
- La conception et la fabrication des armatures débutent sur la base des données numérisées, sans attendre la réalisation du modèle
- Accroît la communication entre le cabinet et le laboratoire et optimise les délais grâce à l’échange de données numériques

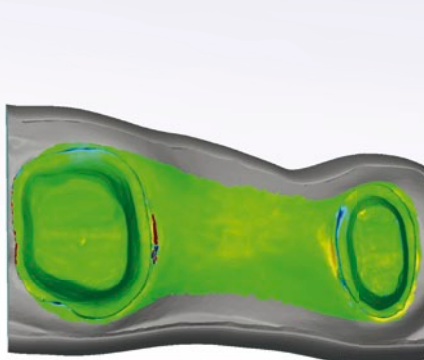
Déroulement des opérations avec Flexitime® Fast & Scan



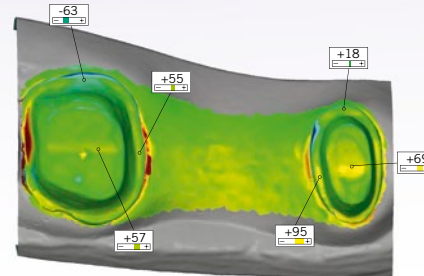
Précision du scannage avec Flexitime® Fast & Scan

La précision est évaluée lors des étapes suivantes:

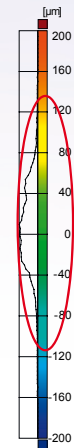
- Mesures optiques d'un modèle en matériau Diemet présentant des préparations types et constituant le modèle étalon.
- Scannage de l'empreinte prise avec Flexitime **Fast & Scan** sur ce modèle, à l'aide d'un scanner D 700 (3Shape).
- Scannage du modèle en plâtre obtenu en coulant du plâtre (camtec-rock, Sté Picodent) dans l'empreinte prise précédemment.
- Analyse de l'écart 3D par superposition des nuages de points 3D respectifs par rapport au modèle étalon Diemet (écarts codés en bleu et en rouge).



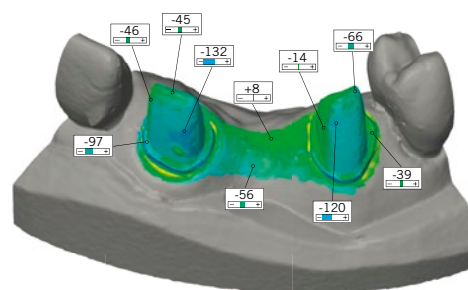
L'analyse de la superposition des codes couleurs montre la précision de Flexitime Fast & Scan Putty / Light Flow d'une empreinte de 3 éléments en wash-technique en secteur postérieur par rapport au modèle étalon; Histogramme montrant une distribution d'écarts maximums d'environ 40 µm.



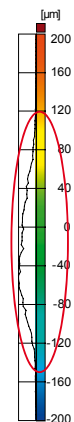
Précision du modèle obtenu en coulant du plâtre dans la même empreinte par rapport au modèle étalon; Histogramme montrant la distribution des écarts: environ 80 µm maximum, de nettes déformations au niveau des limites et dans la zone isthmique.



L'analyse de la superposition des codes couleurs montre la précision de Flexitime Fast & Scan Putty / Light Flow d'une empreinte de 3 éléments en wash-technique dans le secteur antérieur par rapport au modèle étalon; Histogramme montrant la distribution des écarts.



Précision du modèle obtenu en coulant du plâtre dans la même empreinte par rapport au modèle étalon; Histogramme montrant la distribution des écarts: environ 120 µm maximum, nettes déformations en vestibulaire.



Afin d'obtenir une précision optimale, il est recommandé de scanner l'empreinte réalisée en matériau d'empreinte scannable sans poudre. Cette méthode est plus fidèle que celle consistant à scanner après des étapes préparatoires supplémentaires (scanner un modèle en plâtre, par exemple).

La réalisation d'un maître modèle préalable peut être la cause de nombreuses imprécisions.

La précision ultra-rapide

Le système Dynamix® Speed



Doublez votre vitesse: deux fois plus rapide qu'avant !

La machine de mélange Dynamix speed et des cartouches parfaitement adaptées forment un système très étudié qui offre tous les avantages du mélange automatique des matériaux d'empreintes, parmi lesquels: un gain de temps encore plus important grâce à la vitesse ultra-rapide, une facilité d'emploi, un mélange constant et sans bulles. Ceci, associé à la cohérence des viscosités du produit, constitue la base d'empreintes de très grande précision.

Une manipulation simple, sûre et efficace

- Un mélange ultra-rapide et une extrusion précise, y compris pour du Putty
- Un gain de temps et une économie de matériau
- 3 vitesses: 2 pour le chargement du porte-empreinte (Dynamix ultra-rapide et normale) et 1 pour le remplissage de la seringue à élastomères (vitesse adaptée au remplissage d'une seringue)
- Avance et retour en arrière automatiques des pistons par simple pression sur un bouton
- Etiquetage clair des boutons de commandes
- Cartouches comportant le symbole ⚙ de la vitesse Dynamix

Qualité et précision fiables

- Un mélange homogène et sans bulles qui procure des prothèses parfaitement ajustées
- Des caractéristiques de produit reproductibles
- Une qualité de mélange constante, indépendamment de l'opérateur, pour une précision d'ajustage constante

La sélection de la vitesse avec Dynamix speed

Sélection de la vitesse pour le chargement du porte-empreinte

High Speed ✱

Après installation d'une cartouche faite pour une extrusion **ultra-rapide** (comportant le symbole ✱ de vitesse Dynamix), appuyer sur le bouton de sélection de la vitesse **ultra-rapide**.

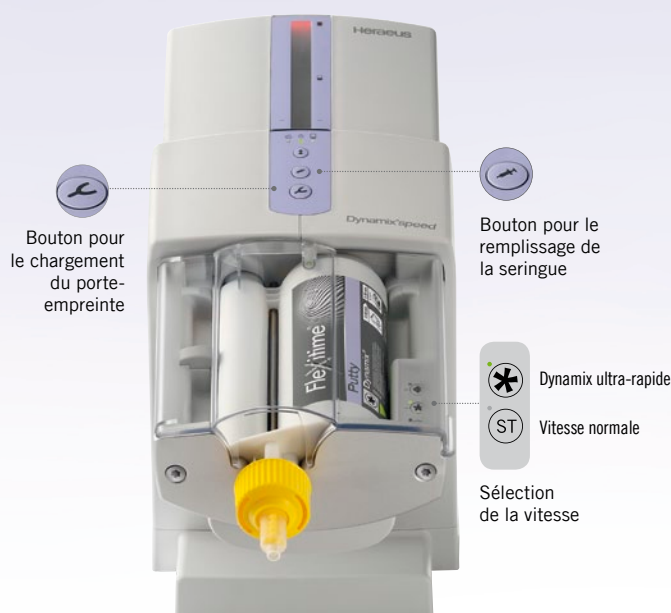
Standard Speed (ST)

Après installation d'une cartouche ne comportant aucun symbole de vitesse, ne pas sélectionner de vitesse. La vitesse normale (standard speed (ST)) sera choisie par défaut.

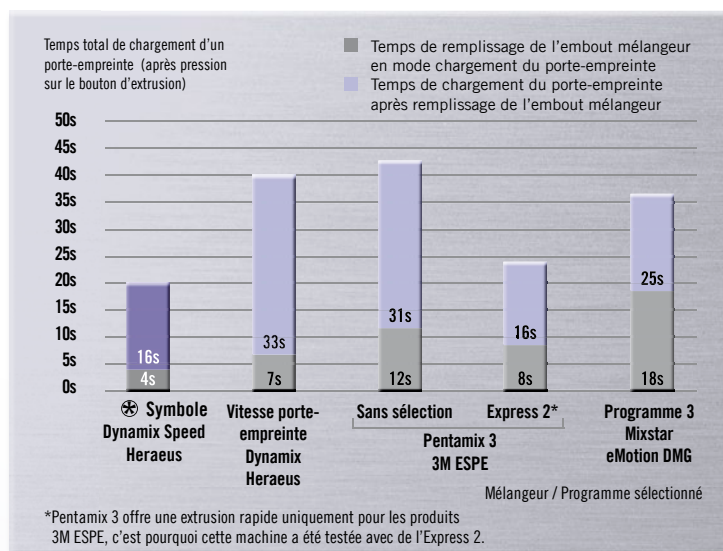
- La diode confirme votre choix / la vitesse sélectionnée.
- La vitesse sélectionnée reste active jusqu'au changement de cartouche ou si vous optez volontairement pour la vitesse normale.
- Fermer le capot, puis appuyer sur le bouton de commande du chargement du porte-empreinte pour démarrer l'extrusion du matériau.

Sélection de la vitesse pour la seringue

- Après installation de la cartouche, fermer le capot, puis appuyer sur le bouton de commande de remplissage de la seringue à une vitesse adaptée pour démarrer l'extrusion du matériau.



Deux fois plus rapide, y compris pour du Putty



Temps de chargement d'un porte-empreinte avec du Flexitime Dynamix Putty, porte-empreinte de taille moyenne (40 ml)
Source: Heraeus R&D, données fichées.

Flexitime® et Flexitime® Fast & Scan

La gamme Dynamix

Produits

Références

Trial kits de cartouches Dynamix

- Flexitime Dynamix **Putty Trial Kit** 66041065
1 x 380 ml Dynamix Putty, 10 x embouts mélangeurs Dynamix, 1 x bague de fixation Dynamix,
1 x 50 ml Light Flow, 1 x 50 ml Medium Flow, 12 x embouts mélangeurs jaunes, 12 x embouts intra-oraux jaunes,
1 x Adhésif Universel (10 ml)
- Flexitime **Fast & Scan** Dynamix **Putty Trial Kit** 66044883
1 x 380 ml Fast & Scan Dynamix Putty, 10 x embouts mélangeurs Dynamix, 1 x bague de fixation Dynamix,
1 x 50 ml Fast & Scan Light Flow, 1 x 50 ml Fast & Scan Medium Flow, 12 x embouts mélangeurs jaunes,
12 x embouts intra-oraux jaunes, 1 x Adhésif Universel (10 ml)
- Flexitime Dynamix **Heavy Tray Trial Kit** 66041071
1 x 380 ml Dynamix Heavy Tray, 10 x embouts mélangeurs Dynamix, 1 x bague de fixation Dynamix,
1 x 50 ml Light Flow, 1 x 50 ml Medium Flow, 12 x embouts mélangeurs jaunes, 12 x embouts intra-oraux jaunes,
1 x Adhésif Universel (10 ml)
- Flexitime **Fast & Scan** Dynamix **Heavy Tray Trial Kit** 66045793
1 x 380 ml Fast & Scan Dynamix Heavy Tray, 10 x embouts mélangeurs Dynamix, 1 x bague de fixation Dynamix,
1 x 50 ml Fast & Scan Light Flow, 1 x 50 ml Fast & Scan Medium Flow, 12 x embouts mélangeurs jaunes,
12 x embouts intra-oraux jaunes, 1 x Adhésif Universel (10 ml)
- Flexitime Dynamix **Monophase Trial Kit** 66035989
1 x 380 ml Dynamix Monophase, 10 x embouts mélangeurs Dynamix, 1 x bague de fixation Dynamix,
1 x Adhésif Universel (10 ml)

Recharges de cartouches Dynamix

- Flexitime Dynamix **Putty Refill** 66035991
3 x (2 x 380 ml) Dynamix Putty, 3 x 2 embouts mélangeurs Dynamix, 3 x 1 bague de fixation Dynamix
- Flexitime **Fast & Scan** Dynamix **Putty Refill** 66044882
3 x (2 x 380 ml) Fast & Scan Dynamix Putty, 3 x 2 embouts mélangeurs Dynamix, 3 x 1 bague de fixation Dynamix
- Flexitime Dynamix **Heavy Tray Refill** 66035992
3 x (2 x 380 ml) Dynamix Heavy Tray, 3 x 2 embouts mélangeurs Dynamix, 3 x 1 bague de fixation Dynamix
- Flexitime **Fast & Scan** Dynamix **Heavy Tray Refill** 66045755
3 x (2 x 380 ml) Fast & Scan Dynamix Heavy Tray, 3 x 2 embouts mélangeurs Dynamix, 3 x 1 bague de fixation Dynamix
- Flexitime Dynamix **Monophase Refill** 66035993
3 x (2 x 380 ml) Dynamix Monophase, 3 x 2 embouts mélangeurs Dynamix, 3 x 1 bague de fixation Dynamix



Produits

Références

Trial kits de cartouches 50 ml

- Flexitime **Heavy Tray Trial Kit** 66041063
2 x 50 ml Heavy Tray, 6 x embouts mélangeurs verts, 1 x 50 ml Light Flow, 1 x 50 ml Medium Flow
12 x embouts mélangeurs jaunes, 12 x embouts intra-oraux jaunes, 1 x Adhésif Universel (10 ml)

Recharges de cartouches 50 ml

- Flexitime **Heavy Tray Recharge** 66002193
6 x (2 x 50 ml) Heavy Tray, 6 x 6 embouts mélangeurs verts
- Flexitime **Monophase Recharge** 66002200
6 x (2 x 50 ml) Monophase, 6 x 6 embouts mélangeurs verts
- Flexitime **Medium Flow Recharge** 66041062
6 x (2 x 50 ml) Medium Flow, 6 x 12 embouts mélangeurs jaunes
- Flexitime **Fast & Scan Medium Flow Recharge** 66044881
6x (2 x 50 ml) Fast & Scan Medium Flow, 6 x 12 embouts mélangeurs jaunes
- Flexitime **Correct Flow Recharge** 66002186
6 x (2 x 50 ml) Correct Flow, 6 x 12 embouts mélangeurs jaunes
- Flexitime **Light Flow Recharge** 66041061
6 x (2 x 50 ml) Light Flow, 6 x 12 embouts mélangeurs jaunes
- Flexitime **Fast & Scan Light Flow Recharge** 66044871
6 x (2 x 50 ml) Fast & Scan Light Flow, 6 x 12 embouts mélangeurs jaunes
- Flexitime **Bite Cartridge Recharge** 66038751
3 x (2 x 50ml) Flexitime Bite, 3 x 10 embouts mélangeurs verts

Trial Kits pour mélange manuel

- Flexitime **Easy Putty Trial Kit** 66041064
1 x 600 ml Easy Putty (300 ml Base + 300 ml Catalyseur), 1 x 50 ml Light Flow, 1 x 50 ml Medium Flow
12 x embouts mélangeurs jaunes, 12 x embouts intra-oraux jaunes, 1 x Adhésif Universel (10 ml)
- Flexitime **Fast & Scan Easy Putty Trial Kit** 66045791
1 x 600 ml Fast & Scan Easy Putty (300 ml Base + 300 ml Catalyseur), 1x 50 ml Fast & Scan Light Flow
1 x 50 ml Fast & Scan Medium Flow, 12 x embouts mélangeurs jaunes, 12 x embouts intra-oraux jaunes

Recharges pour mélange manuel

- Flexitime **Easy Putty Recharge** 66002103
4 x 600 ml Easy Putty (4 x 300 ml Base + 4 x 300 ml Catalyseur)
- Flexitime **Fast & Scan Easy Putty Recharge** 66045754
4 x 600 ml Fast & Scan Easy Putty (4 x 300 ml Base + 4 x 300 ml Catalyseur)

Flexitime et Flexitime Fast & Scan sont également disponibles en emballages individuels : Pots de 2 x 300 ml (Easy Putty), Cartouches de 2 x 50 ml + embouts mélangeurs (Heavy Tray, Monophase, Correct Flow, Medium Flow, Light Flow, Bite). Cartouches rigides pour machines de mélange : Boîtes de 2 x 380 ml (Dynamix Putty ou Dynamix Heavy ou Dynamix Monophase) + 2 embouts mélangeurs Dynamix + 1 bague de fixation Dynamix.

Pour plus d'information, visitez le site www.heraeus-flexitime.com

Contact en France

Heraeus

Division Dentaire

Villebon - BP 630

91945 Courtabœuf Cedex

Tél: 01 69 18 48 85

Fax: 01 69 28 78 22

Email: dentaire@heraeus.com

www.heraeus-dental.fr

Contact au Benelux

Heraeus Kulzer Benelux B.V.

Postbus 986

NL-2003 RZ Haarlem

T +31 (0)23 543 42 50

F +31 (0)23 543 42 55

info-benelux@heraeus.com

www.heraeus-dental.com

www.heraeus-flexitime.com

Contact en Suisse

Heraeus Kulzer Schweiz AG

Ringstrasse 15A

CH-8600 Dübendorf

T +41 (0)43 333 72 50

F +41 (0)43 333 72 51

officehkch@heraeus.com

www.heraeus-dental.com

 **N° Azur 0 810 813 250**
Coût appel local

Remarques : Les graphiques et titres des études ont été réalisés par Heraeus Kulzer. Toutes les études sont présentées dans une version abrégée. Seuls Flexitime et Dynamix sont des marques déposées de Heraeus Kulzer. Les données sur les produits Heraeus sont basées sur des mesures réalisées à grande échelle par la production, la recherche et la technique d'application. Nous nous réservons le droit d'apporter de légères modifications au produit dans l'intérêt du progrès technique.