

3^{èmes} Journées d'Anatomie Chirurgicale

TP de Chirurgie Orale en Omnipratique

TP de Premier pas en Implantologie

TP de Chirurgie Pré-implantaire



BESANCON 4x2 jours de Dissection

Module 1 : 13-14 décembre 2013

Module 2 : 17-18 janvier 2014

Module 3 : 14-15 mars et 28-29 mars 2014

Convergences cliniques

www.convergences-cliniques.fr

Chère Consœur, Cher Confrère,

Pour la troisième année nous vous convions à participer à 8 journées de dissection où nous aborderons les grands thèmes de la Chirurgie Orale, Chirurgie Implantaire et Pré-implantaire sous le patronage du Professeur TATU qui nous recevra au Laboratoire d'Anatomie de Besançon pour une séance de travaux pratiques sur pièces anatomiques humaines .

Notre objectif est de mettre la connaissance anatomique au service de la pratique clinique.

En souhaitant avoir le plaisir de partager cette journée avec vous.

Jean-Louis, Olivier, Jean-Luc et Thomas

**2 x 4 jours d'Anatomie Chirurgicale
sur Pièces anatomiques humaines
= 3 modules à la CARTE !!**

Module 1 : 2 jours

Chirurgie Orale 13-14 décembre 2013

Module 2 : 2 jours

Chirurgie Implantaire : 17-18 janvier 2014

Module 3 : 4 jours

**Chirurgie Pré-implantaire 14-15 mars et
28-29 mars 2014**

Formateurs



Dr Jean-Louis HIRSCH - Chirurgien Dentiste

Diplôme d'Etudes Supérieures de Chirurgie Buccale
C.E.S. Prothèse Fixée, Biomatériaux et Odontologie Chirurgicale
D.U. d'Implantologie Chirurgicale et Prothétique (Paris VII)
D.U. de Chirurgie Buccale (Nancy)
D.U. de Dermato-vénérologie buccale (Paris V)
D.U. de Chirurgie Pré et Péri-implantaire (Paris XI)
Exercice Privé à Besançon



Dr Olivier BRAEMS - Chirurgien Dentiste

Diplômé de l'Institut Canadien D'Implantologie (Québec)
Attestation d'Etudes Approfondies en Implantologie Orale (CMIO)
Postgraduate in Periodontics and Implantology (New-York)
Exercice Privé à Doubs



Dr Jean-Luc AMORY - Chirurgien Dentiste

D.U. d'Implantologie Chirurgicale et Prothétique (Paris VII)
D.U. de Chirurgie Pré et Péri-implantaire (Paris XI)
D.U. en Esthétique du sourire (Strasbourg)
A.U. en Anatomie et Imagerie tête et cou
Exercice Privé à Nancy



Dr Thomas GUILLAUMIN - Chirurgien Dentiste

D.U. d'Implantologie (Strasbourg)
Exercice Privé à Mondelange

2 jours = 850 €

Module 1

TP de Chirurgie Orale en omnipratique

Date : 14-15 décembre 2013

Objectifs pédagogiques :

- Pratiquer les interventions courantes de chirurgie orale
- Connaître et repérer les éléments anatomiques nobles
- Connaître les tracés d'incisions en fonction des interventions
- Maîtriser les techniques de suture

Programme :

- Cours de rappels anatomiques à visée chirurgicale (maxillaire, mandibule)
- Incisions et sutures en chirurgie orale :
 - Choix du matériel en fonction de l'intervention
 - Tracés d'incisions et voies d'abord
 - Techniques et choix de la suture
- Planifier et Réaliser différentes interventions :
 - Germectomies, dents de sagesse, canine incluse
 - Elongation coronaire, plastie gingivale
 - Résection apicale
 - Freinectomies labiale et linguale
 - Kystes de moyennes et grandes étendues



2 jours = 850 €

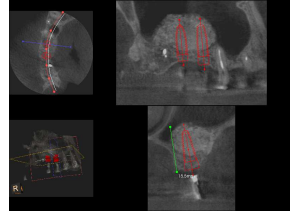
Module 2

TP de Chirurgie Implantaire

Date : 17-18 janvier 2014

Objectifs pédagogiques :

- Planifier des poses « simples » d'implants dentaires
- Connaître et repérer les éléments anatomiques nobles
- Utiliser et manipuler différents systèmes implantaires (droit et conique)
- Pouvoir poser des implants en évaluant les situations « sans risques »



Programme :

- Cours de rappels anatomiques à visée chirurgicale
- Choix du matériel
- Lire et interpréter un examen radio 3D (différence Scanner/CBCT)
- Grandes règles pour positionner idéalement un implant dentaire
- Choix de l'implant dentaire en fonction de la situation clinique
- Pose d'implants en « situation réelle » sur tête humaine et sur modèle anatomique.



- Gestion des tissus mous (greffe conjonctif enfoui, lambeau palatin)
- Atelier Prothèse sur implants : Empreintes ouvertes/fermées
- Pharmacologie

4 jours = 1900 €

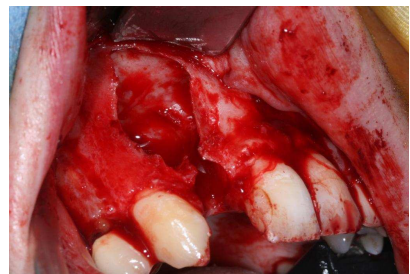
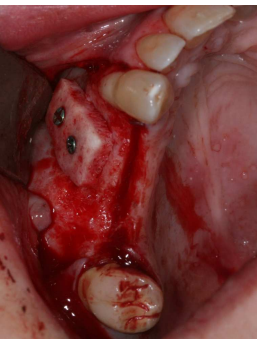
Module 3

TP de Chirurgie Pré-implantaire

Date : 14-15 mars 2014 et 28-29 mars 2014

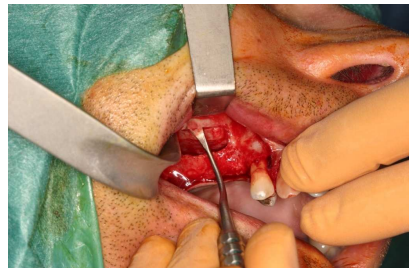
Objectifs pédagogiques :

- Connaître et pouvoir pratiquer toutes les techniques de chirurgie pré-implantaire : ROG, Greffe apposition, Split de crête, Sinuslift
- Connaître et repérer les éléments anatomiques nobles
- Poser les indications des techniques de reconstructions
- Connaître les tracés d'incisions en fonction des interventions
- Maîtriser les techniques de suture
- Gestion des tissus mous



Programme :

- Cours de rappels anatomiques à visée chirurgicale
- Dissection des éléments anatomiques nobles
- Incisions et suture :
 - Choix du matériel en fonction de l'intervention
 - Tracés d'incisions et voies d'abord
 - Techniques et choix de la suture
- Planifier et Réaliser différentes interventions :
 - Sinuslift :
 - ⇒ Voie crestale
 - ⇒ Voie latérale
 - Régénération osseuse guidée :
 - ⇒ Horizontale
 - ⇒ Verticale
 - Greffe apposition :
 - ⇒ Prélèvement : piezochirurgie, disque
 - ⇒ 1D ou allogénique, 2D ou 3D
 - Splitting de crête
 - Extraction-Implantation immédiate
- Gestion des tissus mous :
 - Greffe conjonctif enfoui, lambeau rotation palatin...
- Pharmacologie



Lieu :

LABORATOIRE d'ANATOMIE
20 rue Ambroise PARE
ZA des Hauts du Chazal 25000 BESANCON



BULLETIN D'INSCRIPTION (Cours + TP + Pause café + Repas midi)

NOM : Prénom : Email :

- Module 1 (TP Chirurgie Orale) : 13-14 décembre 2013 : 850 €
- Module 2 (TP Chirurgie Implantaire) : 17-18 janvier 2014 : 850 €
- Module 3 (TP Chirurgie Pré-Implantaire) : 14-15 et 28-29 mars 2014 : 1900 €

Inscription groupée :

- Cycle complet = Module 1 + 2 + 3 : ~~3600€~~ → 3200€
- Module 1 + 2 (TP Chirurgie Orale + TP Chirurgie Implantaire) : ~~1700€~~ → 1450 €
- Module 2 + 3 (TP Chirurgie Implantaire + TP de Chirurgie Pré-implantaire) : ~~2750€~~ → 2500€

A retourner avec le règlement correspondant à :

Association Convergences cliniques (L'inscription comprend l'adhésion de 30€ pour l'année 2013/14)
9, rue de Besançon — 25300 DOUBS



Global D MORITA

Pour des raisons d'encadrement le nombre d'inscrit est volontairement limité à 20 praticiens/session