

Manuel pour la réalisation de la gouttière de protrusion *SleepPlus*



SleepPlus

Manual *SleepPlus*



Le montage des deux gouttières télescopes ① se fait par la face occlusale. La vis à tête sphérique ⑤ dans la douille filetée ④ du maxillaire forme la fixation au repos. La matrice verte ⑥ et le logement de la matrice ⑦ sont à monter dans la mandibule. La clé ③ est utilisée pour le montage ou le remplacement des ressorts à pression ②.



La gouttière de protrusion est munie sur les surfaces masticatoires à gauche et à droite de gouttières télescopes. Les parois buccales protègent les joues et forment un soutien pour les gouttières. Dans la partie antérieure de la gouttière d'occlusion, on monte la „fixation au repos“ antérieure. Les gouttières d'occlusion servent de plus à soutenir l'articulation de la mâchoire et des muscles manducateurs.



Situation des gouttières télescopes et de la fixation au repos antérieure.



Base de départ:
La protrusion est déterminée par le praticien à l'aide de l'occlusion cible. Ceci nécessite une analyse des éléments craniens et articulaires (arc facial).

SleepPlus correspond au produit *Roncho EX*.
Changement de nom depuis août 2009.



- Sur la tige incisive on règle un blocage de l'occlusion d'env. 8 mm.
- La ligne du plus grand contour prothétique est déterminée.



Réchauffer légèrement les modèles, au-dessus d'une flamme rendre de la cire en plaque rose de 1,5 mm d'épaisseur malléable et la presser sur les dents. Couper à 1 mm en dessous de la ligne anatomique du plus grand contour. La partie antérieure est à sertir sur env. 2 mm.



Les gouttières télescopes et la vis à tête sphérique sont mises en place à l'essai pour être sûr que l'espace inter-occlusal est suffisant.



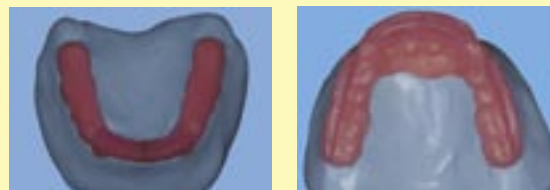
L'occlusion de la mandibule est montée avec la douille de la matrice, la surface occlusale est élargie en sens buccal et rendue plane. La douille de la matrice est laissée dans la sculpture de la mandibule.



Pour le maxillaire, les parois buccales et les gouttières occlusales antérieures sont sculptées sans fixation de repos.



On reconnaît clairement les plans occlusaux de la mandibule sur lesquels s'appuient les parois buccales de la gouttière du maxillaire.



Enrober les dents de Haptosil D jusqu'aux limites de la sculpture et former une clé au-dessus des gouttières de cire. Retirer la clé après durcissement et ébouillanter les modèles. Maintenant, isoler les modèles plâtre contre résine par ex. avec Isoplast ip.



Couler de la résine Opti-Cold préparée auparavant avec faible viscosité dans la forme en silicone et polymériser en cocotte durant 20 min. à 45° C.
Recommandation: Quand les gouttières sont encore un peu chaudes, elles se laissent mieux retirer du modèle.

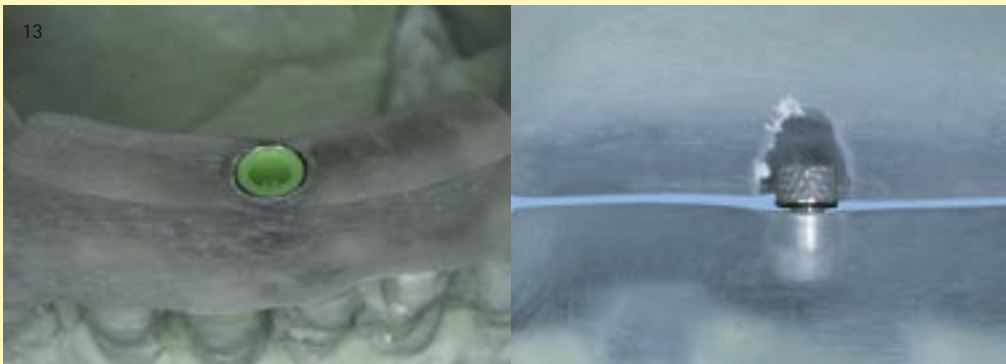


Ajuster la gouttière et la meuler dans l'articulateur. Le papier émeri fin s'y prête bien. Dégrossir et polir comme d'habitude.



Montage de la fixation de repos antérieure:

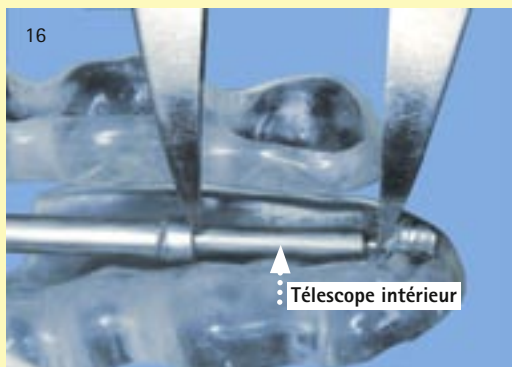
1. Enfoncer la matrice verte dans le logement de la matrice, en se servant éventuellement de la tige d'insertion.
2. Enfoncer la vis à tête sphérique avec la douille fileté dans la matrice.
3. Dans le maxillaire meuler pour faire de la place au filet de la vis à tête sphérique.
4. Les modèles sont fixés dans la position adéquate dans l'articulateur avec du silicone, par ex. Haptosil D.
5. Isoler la gouttière de la mandibule avec de la vaseline, ensuite fixer la douille fileté dans le maxillaire à l'aide de résine à saupoudrer et laisser durcir dans la cocotte.



On sépare les gouttières télescopes en les dévissant. Cela se fait simplement en maintenant les vis à six pans des gouttières télescopes avec la clé pendant qu'on dévisse les gouttières à l'aide du pouce et de l'index.

1. Mettre de dépouille les logements des têtes sphériques avec de la cire pour que de la résine ne puisse pas couler dans les taraudages.
2. Dans la mandibule on fixe les télescopes derrière la partie antérieure de la gouttière d'occlusion dans la zone des canines avec de la résine à saupoudrer.
3. Dans le maxillaire on les intègre sur la face occlusale à la fin distale de l'alignement des dents également avec de la résine à saupoudrer.
4. Durcissement dans la cocotte.





Déterminer la longueur correcte du ressort:

Mesurer la longueur du télescope intérieur (par ex. 13 mm), ensuite refermer le maxillaire et la mandibule en fixation de repos. Maintenant, mesurer la longueur restante du télescope intérieur (par ex. 8 mm) et soustraire de la longueur totale. Le monant restant (par ex. 5 mm) correspond à la longueur correcte du ressort à pression. Si le réglage est correcte, le patient ne devrait pas ressentir de tension dans la fixation en position de repos.



La gouttière de protrusion *SleepPlus* terminée pour la thérapie anti-ronflement.

thermopress:

Du fait que les gouttières anti-ronflement sont portées tout la vie durant, la résine à injecter bre.crystal, travaillée selon le procédé thermopress, s'y prête particulièrement bien.

bre.crystal se distingue par sa faible quantité de monomère résiduel et sa faible absorption d'eau. Pour cette raison la résine garde longtemps son aspect esthétique et transparent et elle est aussi très bien appropriée pour les patients sensibles.

La bonne acceptation qui en découle et la coopération du patient améliorent le succès du traitement avec *SleepPlus*.

Dans nos ateliers vous apprenez tout ce qui concerne le système thermopress et son application.

Pour recevoir de plus amples informations sur nos produits et cours de formation, veuillez nous contacter.

Liste des produits nécessaires à la réalisation d'une gouttière de protrusion *SleepPlus*

Kit <i>SleepPlus</i>	REF 580 0119 0	Assort. gouttière de protrusion
Silicone Haptosil D	REF 540 0118 0	Pour la confection de clés
Dentaplast Opti-Cold Poudre transparente	REF 540 0113 5	Résine à faible viscosité pour la réalisation de gouttières MS + MI
Dentaplast Opti-Cold Liquide	REF 540 0114 4	
Dentaplast KFO Poudre	REF 540 0018 3	Résine à saupoudrer pour la fixation des gouttières télescopes
Dentaplast KFO Liquide	REF 540 0018 4	
Cire à sculpter moyen, rose, 1,5 mm	REF 430 0164 5	Pour maquettes de cire
Isoplast ip	REF 540 0101 9	Isolation plâtre / résine, pour surfaces haute brillance
Tige d'insertion	REF 430 0548 0	Pour l'insertion des matrices
Tournevis court	REF 330 0069 0	Pour visser les vis à tête sphérique

Vous trouverez un choix encore plus vaste de produits pour la finition et le polissage dans notre catalogue que nous vous enverrons avec plaisir.

