

SONY®



UP-990AD
UP-970AD
Imprimantes numériques et vidéo

www.sonybiz.net/healthcare



UP-990AD UP-970AD

L'UP-970AD et l'UP-990AD sont des imprimantes noir et blanc A4 dont les entrées vidéo permettent de s'adapter à différentes applications analogiques et numériques. De nombreux hôpitaux choisissent de faire évoluer leurs installations d'imagerie traditionnellement analogiques vers des technologies numériques. La polyvalence des imprimantes UP-990AD et UP-970AD constitue un formidable atout dans cette période de transition.

Remplaçant les modèles UP-960 et UP-980, les imprimantes A4 UP-970AD et UP-990AD offrent une résolution optimisée de 325 dpi qui garantit un rendu d'image de très grande qualité. Elles possèdent une grande vitesse d'impression de 8 secondes par page environ. Les imprimantes UP-970AD et UP-990AD réalisent des clichés sur papier blanc thermique. L'UP-990AD peut également utiliser un support transparent bleuté de qualité élevée, similaire à celui des films. L'UP-970AD et l'UP-990AD sont parfaitement adaptées aux applications d'impression d'images médicales noir et blanc provenant de systèmes d'échographie, d'arceaux mobiles radiologiques et de cathétérisme cardiaque.



UP-970AD



UP-990AD



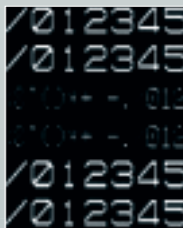
Caractéristiques

Entrées vidéo analogiques et numériques

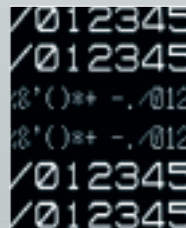
Les imprimantes UP-970AD/990AD peuvent à la fois recevoir des signaux analogiques et numériques, ce qui facilite leur utilisation avec tous les types d'arceaux chirurgicaux. Polyvalentes, ces imprimantes permettent de réaliser plus facilement la transition de technologie de l'analogique vers le numérique.

Grande qualité d'impression

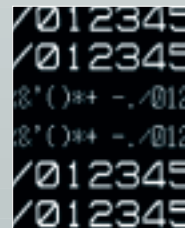
Les imprimantes UP-970AD et UP-990AD utilisent la technologie d'impression thermique directe de Sony qui reproduit des impressions de qualité photo avec une résolution élevée de 325 dpi, soit le double des modèles UP-960/980 précédents.



UP-980 Analogique
(162,5 dpi)



UP-990AD Analogique
(325 dpi)



UP-990AD Numérique
(325 dpi)

Rapidité d'impression

Grâce à leur grande vitesse d'impression, atteignant 8 secondes* par page, l'UP-970AD et l'UP-990AD permettent de répondre aux applications les plus critiques.

* En mode standard.

Conception compacte

L'UP-970AD et l'UP-990AD se caractérisent par leur conception compacte avec des dimensions de 316 (L) x 132,5 (H) x 305 (P) mm qui sont identiques aux modèles précédents UP-960/980. Elles peuvent facilement être montées sur un arceau mobile.

Facilité d'utilisation

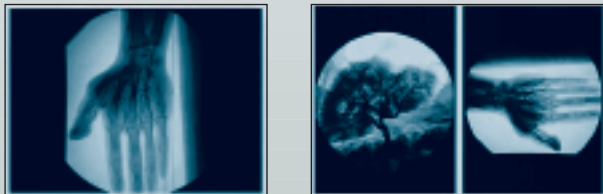
Toutes les touches de commande sont situées en face avant, ce qui facilite la manipulation et la maintenance. Un bouton de réglage dédié permet de régler rapidement le contraste et la luminosité.



Exemple d'applications

Film transparent bleuté (UP-990AD)

L'UP-990AD peut également imprimer des images sur film transparent bleuté pouvant être utilisé comme image de référence pour les diagnostics.



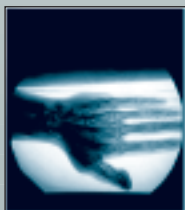
Fonction de coupe automatique du média (UP-990AD)

Lorsque l'impression est terminée, l'UP-990AD coupe le papier ou le film automatiquement.

Modes d'impression multiples

L'UP-970AD et l'UP-990AD peuvent imprimer 2, 4 ou 6 images sur une même page.

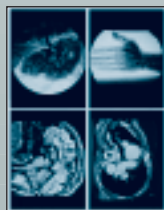
Impression
A4



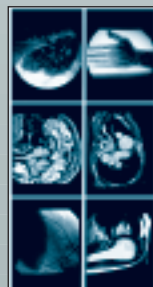
Impression
2 images



Impression
4 images



Impression
6 images



■ Imprimante pour arceau chirurgical



■ Imprimante pour système d'échographie



■ Caractéristiques techniques

UP-990AD / UP-970AD	
Technologie d'impression	Impression thermique directe
Résolution	325 dpi
Graduations	256 niveaux de gris (8 bits)
Taille de l'image : Standard	Numérique : 200 x 150 mm NTSC : 188 x 143 mm PAL : 188 x 140 mm
Nombre maximum de pixels imprimés : mode Side	Numérique : 3414 x 2560 pixels NTSC : 1280 x 508 pixels PAL : 1280 x 612 pixels
Capacité mémoire maximum	Numérique : Environ 70 Mo (Image unique) NTSC : Environ 31 Mo (6 images) PAL : Environ 38 Mo (6 images)
Vitesse d'impression	Environ 8 secondes / impression d'une image en mode standard
Logiciel pilote d'impression	Microsoft Windows 2000, XP
Netteté	Réglage de 0 à 14
Interface	Numérique : USB grande vitesse Analogique : Vidéo
Consommation	100 à 120 V CA : 2,4 A, 220 à 240 V CA : 1,3 A
Alimentation	100 à 120 V CA, 220 à 240 V CA, 50/60 Hz
Poids	Environ 8 Kg
Normes de sécurité	UL60950-1, CSA C22.2 No.60950-1, UL60601-1, CSA C22.2 No.601.1, EN60950, EN60601-1, IEC60950-1, IEC60601-1,
EMC	Equipement numérique de classe A FCC/IC, EN55022 Classe B, EN55024, EN61000-3-2/3-3, EN60601-1-2, VCCI Classe A + ajouts sur la norme actuelle
Accessoires fournis	Feuille de nettoyage de la tête thermique (1), consommable d'impression haute densité UPP-210HD (1), câble BNC (1), câble USB (1), guide de première utilisation (1), CD-ROM (mode d'emploi, logiciels drivers) (1), étiquette indiquant le consommable compatible (1), licence du logiciel (1)

■ Consommables d'impression



UPP-210HD
Consommable d'impression haute densité



UPP-210SE
Consommable d'impression haute qualité



UPT-210BL
Film transparent bleuté

■ Panneau arrière UP-990AD / UP-970AD



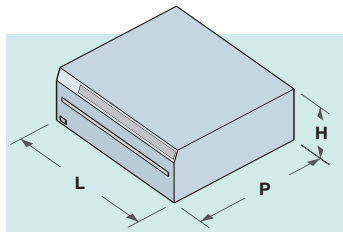
■ Accessoire optionnel



RM-91
Télécommande

■ Dimensions UP-990AD / UP-970AD

L 316 mm
H 132,5 mm
P 305 mm



©2007 Sony Corporation. Tous droits réservés Toute reproduction intégrale ou partielle de ce document sans autorisation écrite est strictement interdite. Les caractéristiques et spécifications peuvent être modifiées sans préavis. Toutes les valeurs non métriques sont approximatives. Microsoft et Windows sont des marques déposées de Microsoft Corporation. Sony est une marque déposée de Sony Corporation. Toutes les autres marques appartiennent à leurs propriétaires respectifs.